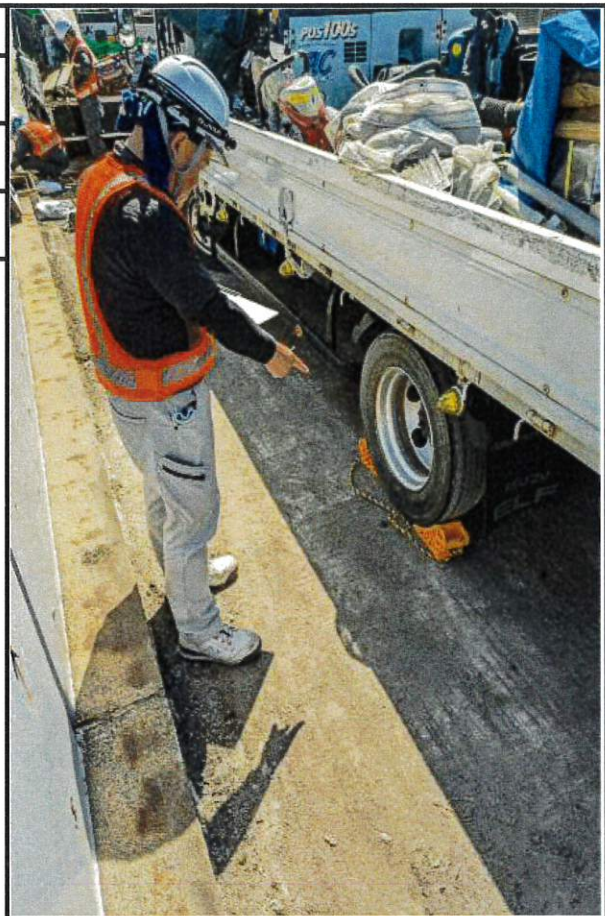


写真NO.	1
タイトル	安全パトロール
場所	千代田高速道路事務所管内舗装補修工事
写真説明	輪止め設置状況確認

備考:
R6 4月 10日
本店長:堀 一勝



写真NO.	2
タイトル	安全パトロール
場所	千代田高速道路事務所管内舗装補修工事
写真説明	保護具着用状況

備考:
R6 4月 10日
安全課:堀 一勝



総管	安管	記入者	安全パトロール点検表				
		堀	(会社名) 平山工業				
工事名	令和4年度中国自動車道千代田高速道路事務所管内舗装補修工事		実施者	堀一勝			
責任者名	堀一勝		実施月日	令和6年4月10日			
本日の作業人員	5名	工期	R5年4月1日	進捗率	5%		
		自至	R7年8月17日				
項目		良否	処置	項目		良否	処置
事務所・休憩所一般事項	看板、安全旗、社旗、消火器、救急箱はあるか	○		2m以上に作業床があるか	○		
	安全衛生管理組織図、緊急時連絡表等があるか	○		作業床の中は40cm以上あるか	○		
	工事安全工程表があるか	○		すき間は3cm以下か	○		
	安全施工サイクル実施図は	○		手摺は75cm以上か(90cm以上には中さんをつける)	○		
	作業者の安全心得はあるか	○		建地間隔は2.5m以下か	○		
	火元責任者の標札はあるか	○		根がらみはよいか	○		
	救急箱標札はあるか	○		筋かい 材料は適切か	○		
	消火器標札はあるか	○		積載表示はしてあるか	○		
	安全衛生管理者、作業主任者名簿(様式2号)があるか	○		危険箇所及注意標識はしてあるか	○		
	作業員名簿はあるか	○		登り機橋は適切か(踏さん30cm~40cm)巾30cm以上手摺	○		
	持込機械使用許可願はあるか	○		踊場は7m毎に設けてあるか	○		
	使用機械の検査証の写しはあるか	○		点検はしているか	○		
	安全工程打合せ安全ミーティングの記録はあるか	○		損傷変形はないか	○		
	免許資格者の写しはあるか	○		開き止め据付状況はよいか	○		
	始業点検記録はあるか	○		足場板のかけ渡しはよいか(はね出し たるみ等)	○		
	整理整頓はよいか	○		使用の高さはよいか(単独2m以下)	○		
	火気取扱状況はよいか	○		作業主任者の直接指揮で作業をしているか	○		
	危険物の保管はよいか	○					
	作業主任者の職務の表示は	○					
	作業場(通路)関係	踏ぬき、つまづきの心配はないか	○		危険箇所表示はしてあるか	○	
落下物の心配はないか		○		開口部の手すり、囲い、柵、覆いはよいか	○		
昇降するのに危険はないか		○		材料のかけ渡し、固定状況、手すりはよいか	○		
整理整頓は良いか		○		スレート等屋根の歩み板の状況はよいか	○		
危険箇所の表示はよいか		○		安全帯の使用状況はよいか	○		
保安帽の着用はよいか		○		防網のたるみ、取付はよいか	○		
服装履物はよいか		○		はしごの固定はよいか	○		
作業行動はよいか		○					
第三者の通路確保はよいか		○					

項目	良否	処置	項目	良否	処置
地山掘削・法面清掃関係	切取面の勾配はよいか	○	発破関係	火薬庫の施設はよいか	○
	切取面の落石対策はしてあるか	○		火薬取扱所の整備状況はよいか	○
	作業に関係ないものの立入禁止はされているか	○		火薬類の運搬状況はよいか	○
	作業主任者が直接指揮しているか	○		取扱者の表示はあるか	○
	重機の転倒、転落の心配はないか	○		待避場所及行動はよいか	○
	危険箇所での誘導者はいるか	○		不発残火薬の処置状況はよいか	○
	命綱は使用しているか	○		待避の合図は定められているか	○
	始業点検はしているか	○		取扱所周囲の囲いはよいか	○
	湧水等の対策しているか	○			
	作業箇所への通路はよいか	○			
	危険な作業をしていないか	○			
	埋設物等調査をしたか	○			
	土止め(型枠)支保工関係	部材の変形損傷脱落はないか		○	機械・電気・仮設関係
部材の取付部、接合部、交差部の異常はないか		○	届出、認(許)可検査の状況はよいか	○	
矢板のふくらみはないか		○	持込許可証、運転責任者の表示はよいか	○	
地山と密着しているか		○	機械器具の安全装置はよいか	○	
切りばり腹おこしを足場がわりにしたり重量物をのせていないか		○	起動装置の施設はよいか	○	
細削土、資材を法面附近においていないか		○	電動機などのアースはよいか	× ○	
支保工は垂直であるか		○	配線状況はよいか	○	
深さ1.5m以上は昇降機施設があるか		○	分電盤等の責任者の表示はよいか	○	
作業主任者の直接指揮しているか		○	感電及接触防止の表示はよいか	○	
始業点検はしているか		○	通路面の配線状況はよいか	○	
			ワイヤーの巻過ぎ防止はよいか	○	
			ワイヤーの通っている箇所の状態はよいか	○	
			ワイヤーの取付部分の締結状態はよいか	○	
			ワイヤーのキング腐蝕の状態はよいか	○	
			ブレーキクラッチの状態はよいか	○	
交通(道路)関係	バリケード等で道路が確保されているか	✓	評価及び意見	アースの設置を徹底する事	
	案内規制危険標識はよいか	✓			
	必要に応じ誘導員が配備されているか	○			
	危険な箇所は表示されているか	○			

(注)良否の欄は良は○、否は×、関係の内項目はレで表す