

総管		安管		記入者		安全パトロール点検表 (会社名) 平山工業					
				日原							
工 事 名		令和7年度 西広島バイパス加古町オフランプ橋第1下部工事				実 施 者		日原 勉			
責 任 者 名		株式会社砂原組 屋敷				実施月日		2026年1月14日			
本日の作業人員		2名		工 期		自 2025年 10月 14日 至 2026年 08月 31日		進捗率		%	
項 目			良否		処 置		項 目			良否 処 置	
事務所・休憩所一般事項	看板、安全旗、社旗、消火器、救急箱はあるか	○				足場（立脚・うま等）関係	2 m以上に作業床があるか				
	安全衛生管理組織図、緊急時連絡表等あるか	○					作業床の巾は40cm以上あるか				
	工事安全工程表あるか	○					すき間は3cm以下か				
	安全施工サイクル実施図は	○					手摺は75cm以上か(90cm以上には中さんをつける)				
	作業者の安全心得はあるか	○					建地間隔は2.5m以下か				
	火元責任者の標札はあるか						根がらみはよいか				
	救急箱標札はあるか						筋かい 材料は適切か				
	消火器標札はあるか						積載表示はしてあるか				
	安全衛生管理者、作業主任者名簿(様式2号)があるか	○					危険箇所及注意標識はしてあるか				
	作業員名簿はあるか	○					登り桟橋は適切か(踏さん30cm～40cm)巾30cm以上手摺				
	持込機械使用許可願はあるか	○					踊場は7m毎に設けてあるか				
	使用機械の検査証の写しはあるか	○					点検はしているか				
	安全工程打合せ安全ミーティングの記録はあるか	○					損傷変形はないか				
	免許資格者の写しはあるか	○					開き止め据付状況はよいか				
	始業点検記録はあるか	○					足場板のかけ渡しはよいか(はね出し たるみ等)				
	整理整頓はよいか	○					使用の高さはよいか(単独2m以下)				
	火気取扱状況ははよいか						作業主任者の直接指揮で作業をしているか				
	危険物の保管はよいか										
	作業主任者の職務の表示は										
	作業場（通路）関係	踏ぬき、つまづきの心配はないか	○				墜落関係	危険箇所表示はしてあるか			
落下物の心配はないか		○				開口部の手すり、囲い、柵、覆いは良いか					
昇降するのに危険はないか		○				材料のかけ渡し、固定状況、手すりはよいか					
整理整頓は良いか		○				スレート等屋根の歩み板の状況はよいか					
危険箇所の表示はよいか		○				安全帯の使用状況はよいか					
保安帽の着用はよいか		○				防網のたるみ、取付はよいか					
服装履物はよいか		○				はしごの固定はよいか					
作業行動はよいか		○									
第三者の通路確保はよいか		○									

項 目		良否		処 置		項 目		良否		処 置	
地山掘削・法面清掃関係	切取面の勾配はよいか					発破関係	火薬庫の施錠はよいか				
	切取面の落石対策はしてあるか						火薬取扱所の整備状況はよいか				
	作業に関係ないものの立入						火薬類の運搬状況はよいか				
	禁止はしてあるか						取扱者の表示はあるか				
	作業主任者が直接指揮しているか						待避場所及行動はよいか				
	重機の転倒、転落の心配はないか						不発残火薬の処置状況はよいか				
	危険箇所での誘導者はいるか						待避の合図は定められているか				
	命綱は使用しているか						取扱所周囲の囲いはよいか				
	始業点検はしているか										
	湧水等の対策しているか										
	作業箇所への通路はよいか										
	危険な作業をしていないか										
	埋設物等調査をしたか										
土止め（型枠）支保工関係	部材の変形損傷脱落はないか					機械・電気・仮設関係	機械設備場所の整備はよいか	○			
	部材の取付部、接合部、交差部の異常はないか						届出、認(許)可検査の状況はよいか	○			
	矢板のふくらみはないか						持込許可証、運転責任者の表示はよいか	○			
	地山と密着しているか						機械器具の安全装置はよいか	○			
	切りばり腹おこしを足場がわりにしたり重量物をのせていないか						起動装置の施錠はよいか	○			
	掘削土、資材を法肩附近においていないか						電動機などのアースはよいか				
	支保工は垂直であるか						配線状況はよいか				
	深さ1.5m以上は昇降機施設があるか						分電盤等の責任者の表示はよいか				
	作業主任者の直接指揮しているか						感電及接触防止の表示はよいか				
	始業点検はしているか						通路面の配線状況はよいか				
							ワイヤーの巻過ぎ防止はよいか				
							ワイヤーの通っている箇所の状態はよいか				
	交通（道路）関係	バリケード等で道路が確保されているか	○				評価及び意見	ワイヤーの取付部分の締結状態はよいか			
案内規制危険標識はよいか		○				ワイヤーのキンク腐蝕の状態はよいか					
必要に応じ誘導員が配備されているか		○				ブレーキクラッチの状態はよいか		○			
危険な箇所は表示されているか		○				始業点検はしているか		○			
						作業内容：散水車（水運搬）					

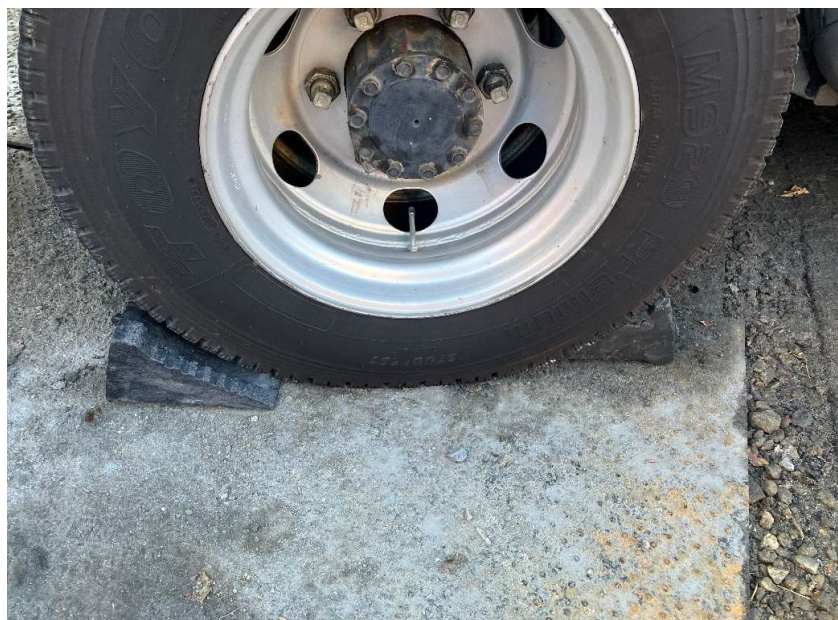
(注)良否の欄は良は○、否は×、関係の内項目は レ で表す



安全掲示板設置状況



施工状況



歯止め設置状況